

GRRPACK®



STRENGTH PACKAGING



SINCE
1990
STRENGTH PACKAGING

www.grrpack.com.tr



Kuruluş
Görürler Kağıtçılık
-
Establishment
Görürler Papermaking

1990



2000

Makineleşme
-
Mechanization



2007

Otomatik
Tabaka Kesim Makinası
-
Automatic
Sheet Cutting Machine



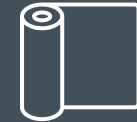
2008

Bobinden Karton
Ebatlama
-
Cardboard Sizing
from Coil



2004

Konya'nın **İlk 5+1** Makinesi
-
Konya's **First 5+1** Machine



2010

Otomatik
Selefon Makinesi
-
Automatic
Cellophane Machine

2012

E/B Dalga
Ondüle Hattı
-
E/B Wave
Corrugated Line



2014

Tam Otomatik
Sivama Makinesi
-
Fully Automatic
Plastering Machine



2018

E ve B Dalga
Ondüle Hattı
Buharlı Sisteme Geçiş.
-
E and B Wave
Corrugated Line
Switching to Steam System.



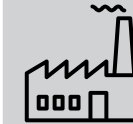
2021

Ofset ve IML 5+1
Baskı Makinesi
-
Offset and IML 5+1
Printing Machine



2017

4 Nokta Kutu Katlama
ve Yapıştırma Makinesi
-
4 Point Box Fold
and Gluing Machine



2019

Yeni Fabrika
İnşaat Başlangıcı
-
New Factory
Construction Start



2022

Yeni Fabrika,
Yeni Makina,
Yeni Sistem.
-
New Factory,
New Machinery,
New System.

“The Art of Packaging”

WRAP AROUND THE WORLD

Biz, her bir ambalajın bir sanat eseri olduğunu ve her ürünün bir hikaye anlattığını düşünüyoruz. Ambalajlarımız, sürdürülebilirlik ve yenilikçilik ilkelerini benimseyerek tasarlanır. Her materyal, geleceği korumak amacıyla özenle seçilir ve her tasarım, kullanıcıya benzersiz bir deneyim sunmayı hedefler.

We believe that every package is a work of art and every product tells a story. Our packaging is designed by adopting the principles of sustainability and innovation. Each material is carefully selected to protect the future, and each design aims to offer the user a unique experience.



Vizyonumuz:

Geleceğin dünyasında, ambalajlar sadece ürünleri korumakla kalmaz, aynı zamanda sürdürülebilirlik ve estetik değerleri ile de dikkat çeker. Biz, ambalajın sanatını yeniden tanımlayarak, doğaya duyarlı ve görsel olarak çekici çözümler sunuyoruz. Amacımız, her ambalajla bir hikaye anlatmak ve bu hikayelerle geleceği şekillendirmek.

Misyonumuz:

Sürdürülebilirlik: Doğaya saygılı, geri dönüştürülebilir ve çevre dostu malzemeler kullanarak, ambalajlarımızın ekolojik ayak izini minimuma indiriyoruz. Her adımda çevre bilinciyle hareket ediyor ve gelecek nesillere daha yaşanabilir bir dünya bırakmayı hedefliyoruz.

Yenilikçilik:

Sürekli olarak yeni teknolojiler ve tasarım trendleri ile kendimizi geliştiriyor, müşterilerimize en modern ve etkileyici ambalaj çözümlerini sunuyoruz. Her ambalaj, detaylara gösterdiğimiz özen ve yenilikçi yaklaşımımızın bir yansımasıdır.

Sanat ve Estetik:

Ambalajı bir sanat olarak görüyor ve her tasarımda estetik mükemmelliği hedefliyoruz. Her ürünün, ambalajıyla birlikte kullanıcıya duygusal bir bağ kurmasını sağlamaya çalışıyoruz.

Değerlerimiz:

Doğaya Saygı: Çevre dostu malzemeler kullanarak, doğal kaynakları koruyor ve gelecek nesillere temiz bir dünya bırakmayı önemsiyoruz.

Kalite: Her ambalajda en yüksek kalite standartlarını sağlamak için titizlikle çalışıyoruz.

Müşteri Odaklılık: Müşterilerimizin ihtiyaçlarını anlamak ve beklentilerini aşmak için sürekli olarak geri bildirimlere önem veriyor ve kendimizi geliştiriyoruz.

Biz, her ambalajda geleceği sarıyor ve bu sanatı sizlerle paylaşıyoruz. Çünkü biz inanıyoruz ki, geleceği şekillendiren küçük dokunuşlardır. Her bir ambalajımız, geleceğe dair büyük umutlar ve hayaller barındırır. Bu sanatı birlikte yaşatmak için buradayız.

Our vision:

In the world of the future, packaging not only protects products but also attracts attention with its sustainability and aesthetic values. We redefine the art of packaging and offer environmentally friendly and visually appealing solutions. Our goal is to tell a story with every packaging and shape the future with these stories.

Our Mission:

Sustainability: We minimize the ecological footprint of our packaging by using nature-friendly, recyclable and environmentally friendly materials. We act with environmental awareness at every step and aim to leave a more livable world to future generations.

Innovation:

We constantly improve ourselves with new technologies and design trends and offer our customers the most modern and impressive packaging solutions. Each packaging is a reflection of our attention to detail and innovative approach.

Art and Aesthetics:

We see packaging as an art and aim for aesthetic perfection in every design. We try to ensure that each product creates an emotional bond with the user through its packaging.

Our values:

Respect for Nature: By using environmentally friendly materials, we protect natural resources and care about leaving a clean world to future generations.

Quality: We work meticulously to ensure the highest quality standards in every packaging.

Customer Focus: We constantly attach importance to feedback and improve ourselves in order to understand our customers' needs and exceed their expectations.

We wrap the future in every packaging and share this art with you. Because we believe that it is the small touches that shape the future. Each of our packaging contains great hopes and dreams for the future. We are here to keep this art alive together.



01.

Tasarım ve Planlama

Her şey, müşterilerimizin ihtiyaçlarına göre özel olarak tasarlanmış ambalaj çözümleriyle başlar. Deneyimli tasarım ekibimiz, müşteri taleplerini dinler ve en uygun ambalaj tasarımlarını oluşturur. Bu aşamada, ambalajın boyutları, malzeme seçimi ve baskı detayları belirlenir.

Design and Planning

It all starts with packaging solutions specifically designed for our customers' needs. Our experienced design team listens to customer demands and creates the most suitable packaging designs. At this stage, packaging dimensions, material selection and printing details are determined.



06.

Sivama ve Laminasyon

Selefon ve lak uygulamasının ardından, ambalaj malzemeleri sivama ve laminasyon işlemine tabi tutulur. Sivama işlemi, ambalajın dayanıklılığını artırır ve laminasyon işlemi ek koruma sağlayarak ambalajın daha kaliteli görünmesini sağlar.

Plastering and Lamination

Following the application of cellophane and lacquer, the packaging materials are subjected to plastering and lamination. The coating process increases the durability of the packaging and the lamination process provides additional protection and makes the packaging appear higher quality.



02.

Malzeme Seçimi ve Tedarik

Yüksek kaliteli ambalaj malzemeleri seçmek, ürünlerimizin dayanıklılığını ve estetiğini sağlar. Tedarik ekibimiz, güvenilir tedarikçilerden en iyi malzemeleri temin eder. Bu malzemeler arasında kağıt, karton, plastik ve biyolojik olarak parçalanabilen malzemeler yer alır.

Design and Planning

It all starts with packaging solutions specifically designed for our customers' needs. Our experienced design team listens to customer demands and creates the most suitable packaging designs. At this stage, packaging dimensions, material selection and printing details are determined.



07.

Kesim ve Şekillendirme

Baskılı ve koruyucu kaplamalarla donatılmış malzemeler, kesim ve şekillendirme aşamasına geçer. Hassas kesim makinelerimiz, ambalajları istenilen boyut ve şekillerde keser. Bu aşama, ambalajın son halini aldığı kritik bir süreçtir.

Cutting and Styling

Materials equipped with printed and protective coatings pass to the cutting and shaping stage. Our precision cutting machines cut packages into desired sizes and shapes. This stage is a critical process in which the packaging takes its final form.

03.

Prototip Üretimi

Tasarımlar onaylandıktan sonra, prototip üretimi gerçekleştirilir. Bu aşamada, tasarımın fiziksel bir örneği oluşturularak müşteri tarafından incelenir ve gerekli düzeltmeler yapılır. Prototip üretimi, nihai ürünün kalitesini ve işlevselliğini garanti altına alır.

Prototype Production

Once the designs are approved, prototype production is carried out. At this stage, a physical sample of the design is created and examined by the customer and necessary corrections are made. Prototyping ensures the quality and functionality of the final product.



08.

Yapıştırma ve Montaj

Kesilen parçalar, yapıştırma ve montaj işlemleriyle bir araya getirilir. Güçlü ve güvenilir yapıştırıcılar kullanarak, ambalajlarımızın dayanıklılığını artırırız. Montaj işlemi, ambalajın son haline gelmesini sağlar.

Bonding and Assembly

The cut parts are brought together by gluing and assembly processes. By using strong and reliable adhesives, we increase the durability of our packaging. The assembly process ensures that the packaging is finalized.



04.

Baskı ve Grafik İşleme

Prototip onaylandıktan sonra, ambalajın baskı aşamasına geçilir. Modern baskı makinelerimiz ve ileri teknoloji kullanarak, yüksek çözünürlüklü grafikler ve canlı renklerle ambalajlarımızı üretiriz. Baskı işlemi, ambalajın estetik görünümünü tamamlar.

Printing and Graphics Processing

After the prototype is approved, the printing phase of the packaging begins. Using our modern printing machines and advanced technology, we produce our packages with high-resolution graphics and vibrant colors. The printing process completes the aesthetic appearance of the packaging.



09.

Kalite Kontrol

Üretim sürecinin her aşamasında kalite kontrol yapılır. Nihai ürünler, kalite kontrol ekibimiz tarafından titizlikle incelenir ve müşteri beklentilerini karşıladığından emin olunur. Kalite kontrol, ambalajın hatasız ve yüksek standartlarda üretilmesini sağlar.

Quality Control

Quality control is carried out at every stage of the production process. Final products are carefully inspected by our quality control team to ensure they meet customer expectations. Quality control ensures that packaging is produced error-free and to high standards.

05.

Selefon ve Lak Uygulaması

Baskı işlemi tamamlandıktan sonra, ambalaj yüzeyine selefon ve lak uygulaması yapılır. Selefon, ambalajı daha dayanıklı ve parlak hale getirirken, lak uygulaması belirli bölgelerde ekstra parlaklık ve koruma sağlar. Bu aşama, ambalajın hem görünümünü hem de dayanıklılığını artırır.

Cellophane and Lacquer Application

After the printing process is completed, cellophane and lacquer are applied to the packaging surface. While cellophane makes the packaging more durable and shiny, lacquer application provides extra shine and protection in certain areas. This step improves both the appearance and durability of the packaging.



10.

Paketleme ve Sevkiyat

Kalite kontrolü geçen ürünler, özenle paketlenir ve sevkiyata hazırlanır. Müşterilerimize zamanında ve güvenilir teslimat sağlamak için lojistik ekibimizle koordineli çalışırız. Her sipariş, güvenli ve hızlı bir şekilde müşterilerimize ulaştırılır.

Packaging and Shipping

Products that pass quality control are carefully packaged and prepared for shipment. We work in coordination with our logistics team to provide timely and reliable delivery to our customers. Every order is delivered to our customers safely and quickly.



Ambalajınızı Adım Adım Tasarlayalım.

Step by step
we create your
packaging.

ONDULE CORRUGATED

E Dalga/E Wave



B Dalga/B Wave



E Dalga/E Wave



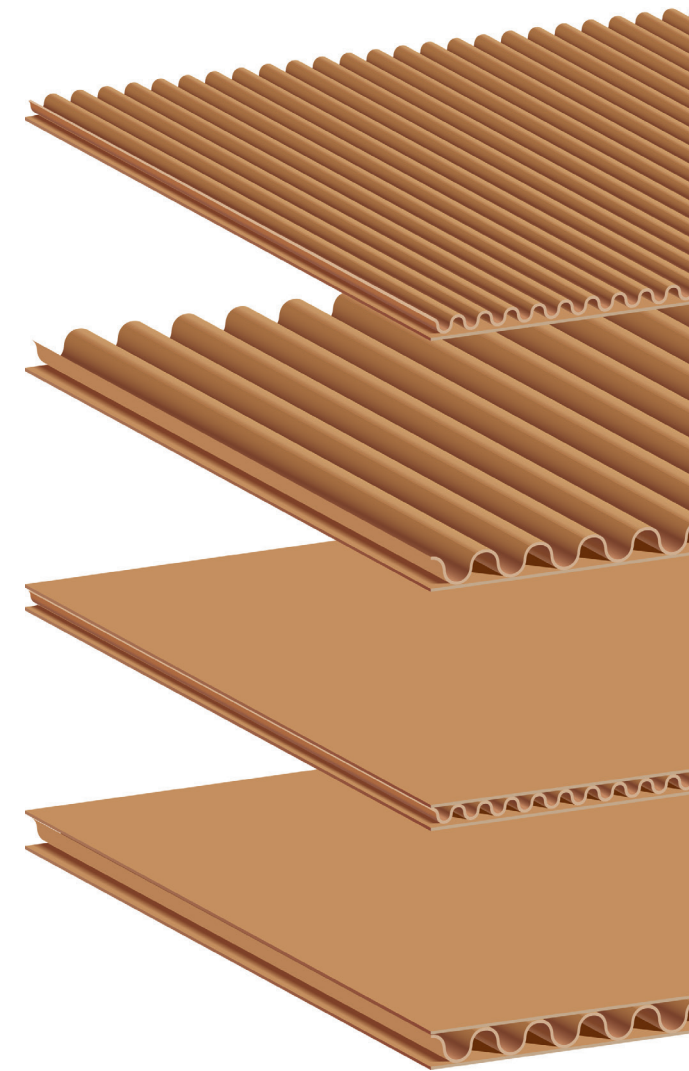
B Dalga/B Wave



E+E Dalga/E+E Wave



B+B Dalga/B+B Wave



RECEİVER MODEL KUTU RECEIVER MODEL BOX

-  Güneş Işığına Karşı Koruma
Protection Against Sunlight
-  Neme Karşı Dirençli
Resistant to Moisture
-  Darbelere Karşı Dirençli
Resistant to Shock
-  Ekonomik Ürün
Economic Product
-  Kağıt Oluklu Mukavva
Paper Corrugated Cardboard
-  Çevreci Ürün Geri Dönüşüm
Environmental Product Recycling



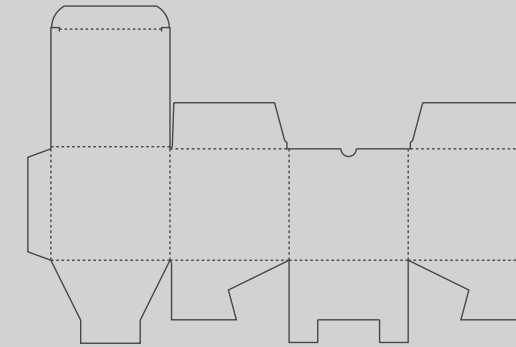
Özellikler / Features

- *Ezilme, bükülme, kırılmalara karşı dirençlidir.
- *Firmanızın uluslararası alanda değerini artırır.
- *Raf ömrü uzundur daha az deforme olur.
- *Kutuları üst üste dizmek kolay ve güvenlidir.
- *Nakliyede yer tasarrufu sağlar.

- *Resistant to crushing, bending and breaking.
- *Increases the value of your company internationally.
- *Its shelf life is long and it is less deformed.
- *It is easy and safe to stack the boxes on top of each other.
- *Saves space in transportation.

AMERİKAN MODEL KUTU AMERICAN MODEL BOX

-  Güneş Işığına Karşı Koruma
Protection Against Sunlight
-  Yandan Yapıştırılmalı
Wire Stitch
-  Tek Dikişli
Single Stitched
-  Ekonomik Ürün
Economic Product
-  Kağıt Oluklu Mukavva
Paper Corrugated Cardboard
-  Çevreci Ürün Geri Dönüşüm
Environmental Product Recycling



Amerikan tipi kutu alttan kilitlemeli olarak üretilir. Ürünü kutuya koymadan önce kurma işlemi yapılmaktadır. Yandan yapıştırılmalı veya tel dikişli olarak üretilir.

American type box is produced with bottom locking. The installation process is carried out before putting the product in the box. It is produced with side gluing or wire stitching.

Özellikler / Features

- *Ezilme, bükülmelere karşı Receiver Modele göre daha az dirençlidir.
- *Ekonomiktir.
- *Firmanızın uluslararası değerini artırır.

- *It is less resistant to crushing and bending than the Receiver Model.
- *It is economical.
- *Increases the international value of your company.

ÇİFT KAPAK MODEL KUTU DOUBLE COVER MODEL BOX

-  Güneş Işığına Karşı Koruma
Protection Against Sunlight
-  İki Farklı Yönden Açılma
Resistant to Moisture
-  Hafif Yükler İçin
For Light Loads
-  Ekonomik Ürün
Economic Product
-  Kağıt Oluklu Mukavva
Paper Corrugated Cardboard
-  Çevreci Ürün Geri Dönüşüm
Environmental Product Recycling



Özellikler / Features

- * Çift taraflı açılabilme özelliği pratik kullanım sağlar.
- * Ekonomiktir.
- * Raf diziliminde kolaylık sağlar.
- * Raf ömrü uzundur daha az deforme olur.
- * Çift taraflı açılabilmesi raf diziliminde daha avantajlıdır.

- * Double-sided opening feature provides practical use
- * It is economical.
- * Provides convenience in shelf arrangement.
- * It has a long shelf life and is less deformed.
- * Double-sided opening is more advantageous in shelf arrangement.

KOLİ KAPAMA BOX COVER

-  Güneş Işığına Karşı Koruma
Protection Against Sunlight
-  Büyük Ürünler İçin
Wire Stitch
-  Ağır Kilolar İçin
Single Stitched
-  Ekonomik Ürün
Economic Product
-  Kağıt Oluklu Mukavva
Paper Corrugated Cardboard
-  Çevreci Ürün Geri Dönüşüm
Environmental Product Recycling



Büyük ve ağır ürünler için kullanılır.
Maliyet, zaman ve yer avantajı sağlar.
Bant ve zımba ile kapatılıp ürün içine yerleştirilir ve son kullanıcıya ulaşır.

It is used for large and heavy products.
It provides cost, time and space advantages.
It is closed with tape and staples, placed inside the product and delivered to the end user.

Özellikler / Features

- *Ezilme, bükülme, kırılmalara karşı dirençlidir.
- *Büyük ürünlerinizde taşıma ve nakliye avantajı sağlar.
- *Uzun raf ömrüdür. Üst üste istiflenmesi kolaydır.

- *Resistant to crushing, bending and breaking.
- *Provides transportation and shipping advantages for your large products.
- *It has a long shelf life. It is easy to stack on top of each other.

YAN VE DİP YAPIŞTIRMALI KUTU
BOX WITH SIDE AND BOTTOM ADHESIVE

 Güneş Işığına Karşı Koruma
Protection Against Sunlight

 Dip ve Yan Yapıştırılmalı
Bottom and Side Adhesive

 Hafif Yükler İçin
For Light Loads

 Ekonomik Ürün
Economic Product

 Kağıt Oluklu Mukavva
Paper Corrugated Cardboard

 Çevreci Ürün Geri Dönüşüm
Environmental Product Recycling



Özellikler / Features

- * Otomatik katlama ve yapıştırma hatlarında üretildikten sonra kullanıcıya dip ve yan kısımları yapıştırılmış olarak ulaştırılır.
- * Kolay kurulumları nedeniyle endüstriyel ambalajlama süreçlerinde tercih edilen kutu modelidir.
- * Zamandan tasarruf kazandırır ve operasyonel verimliliği artırır.

- * After being produced on automatic folding and gluing lines, it is delivered to the user with its bottom and side parts glued.
- * It is the preferred box model in industrial packaging processes due to its easy installation.
- * Saves time and increases operational efficiency.

STRENGTH PACKAGING

GÖRÜRLER **GRRPACK**
OFSET KUTU AMBALAJ STRENGTH PACKAGING

export@grrpack.com
enesgorur@gorurlerambalaj.com.tr

+90 332 342 22 86
www.grrpack.com.tr

Fevzi Çakmak Mh. 10456 Sk. No: 4 Karatay/Konya

/grrpack
GÖRÜRLER AMBALAJ / GRRPACK